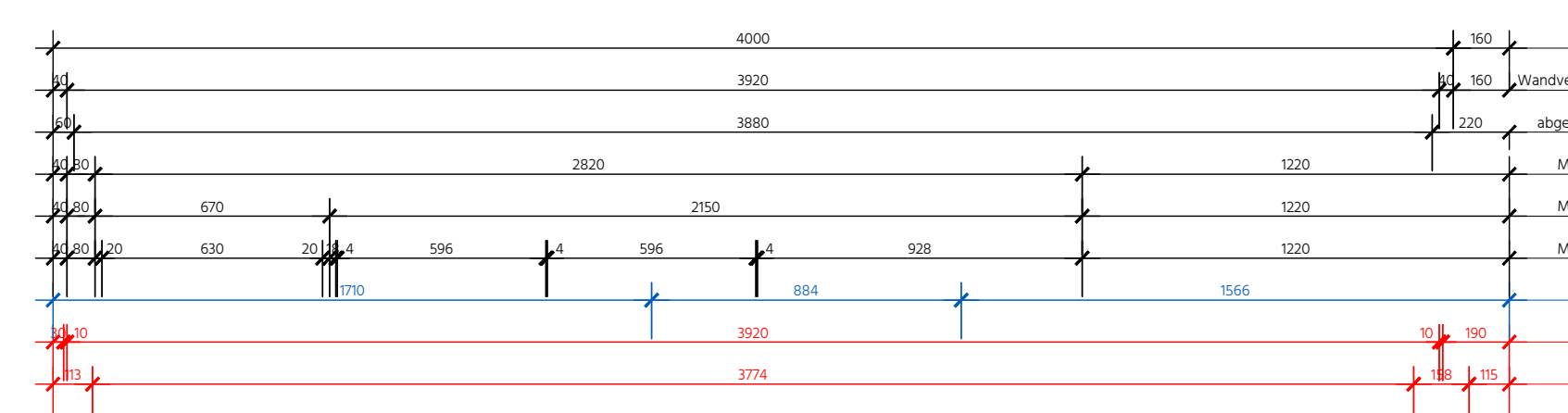
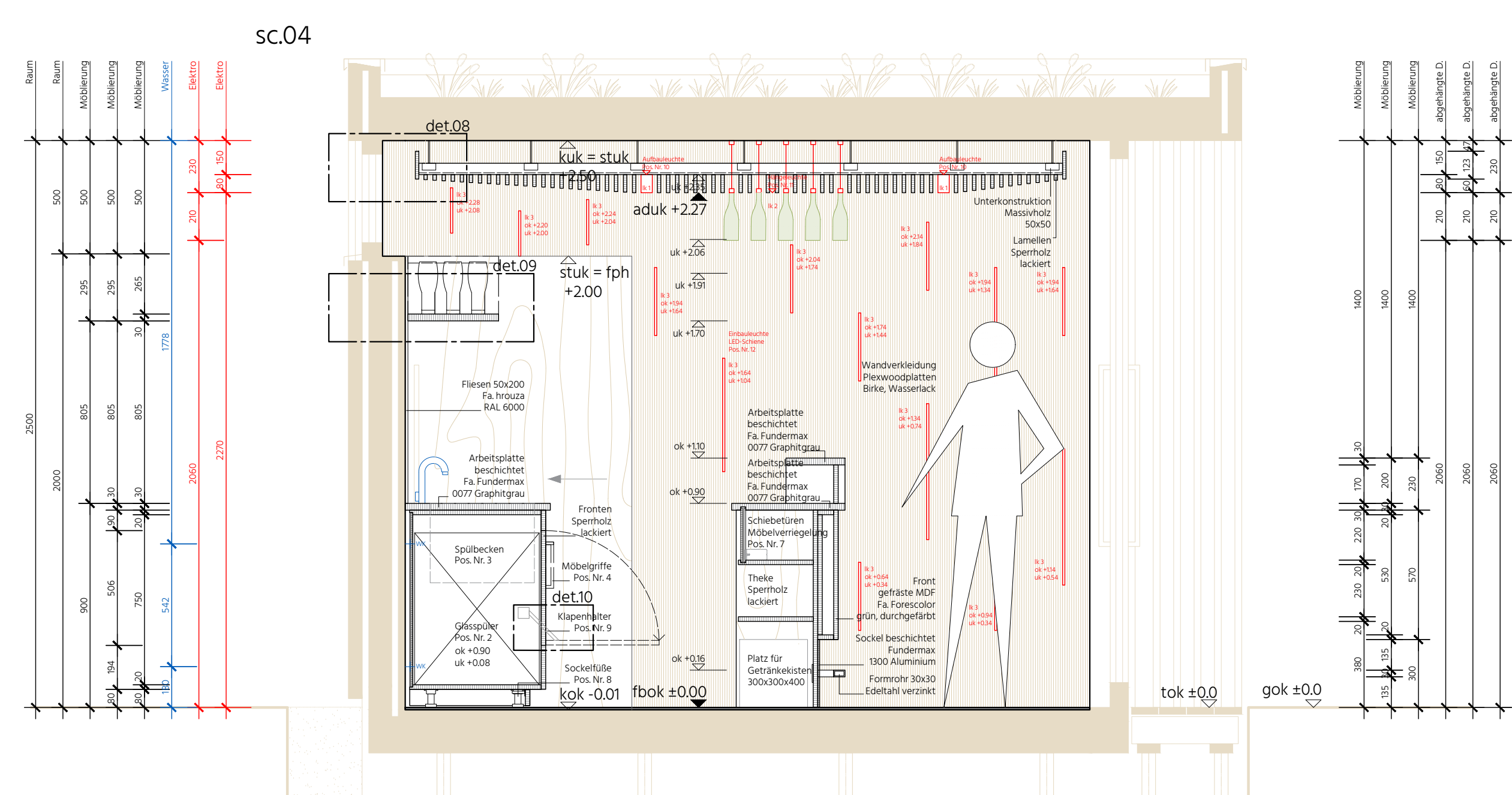
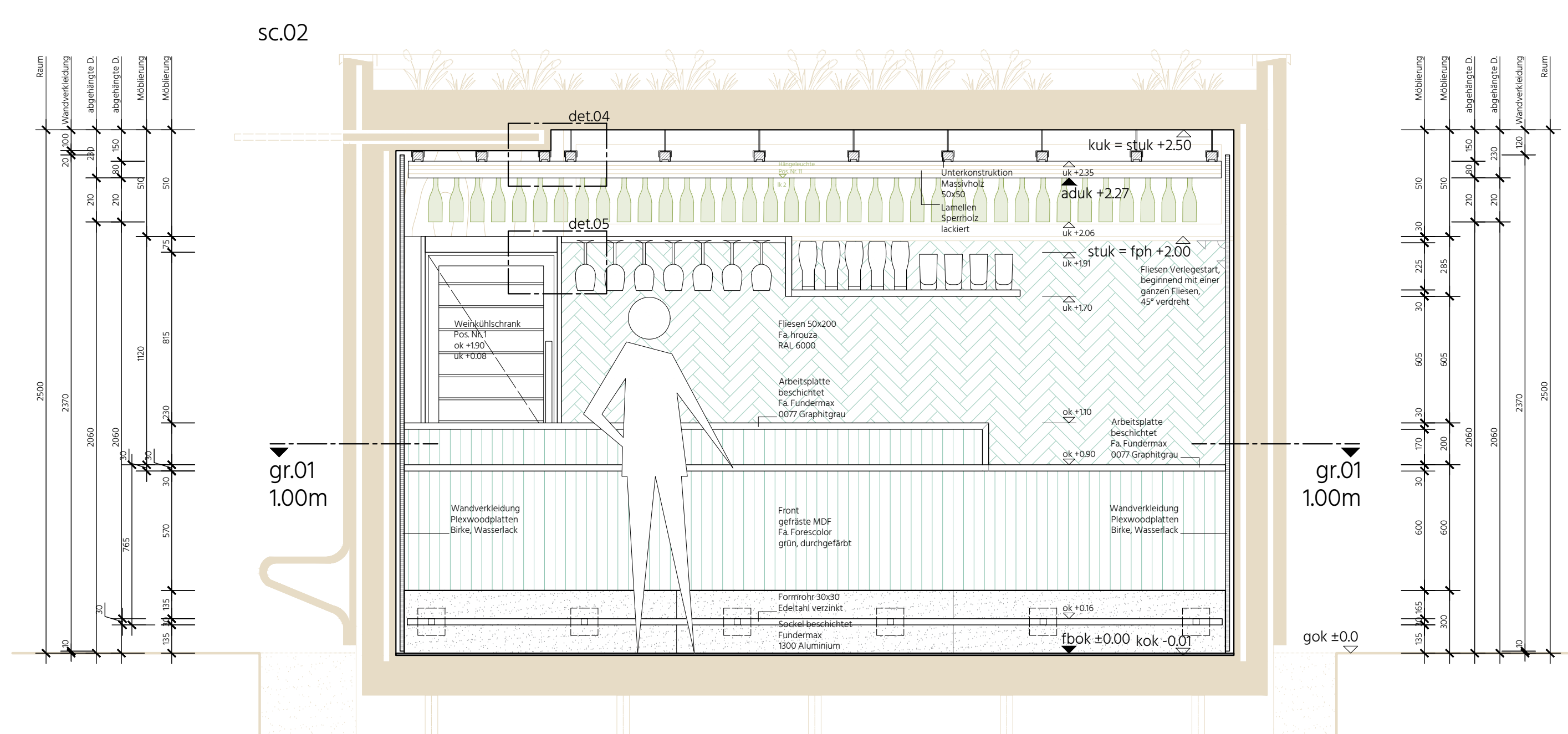
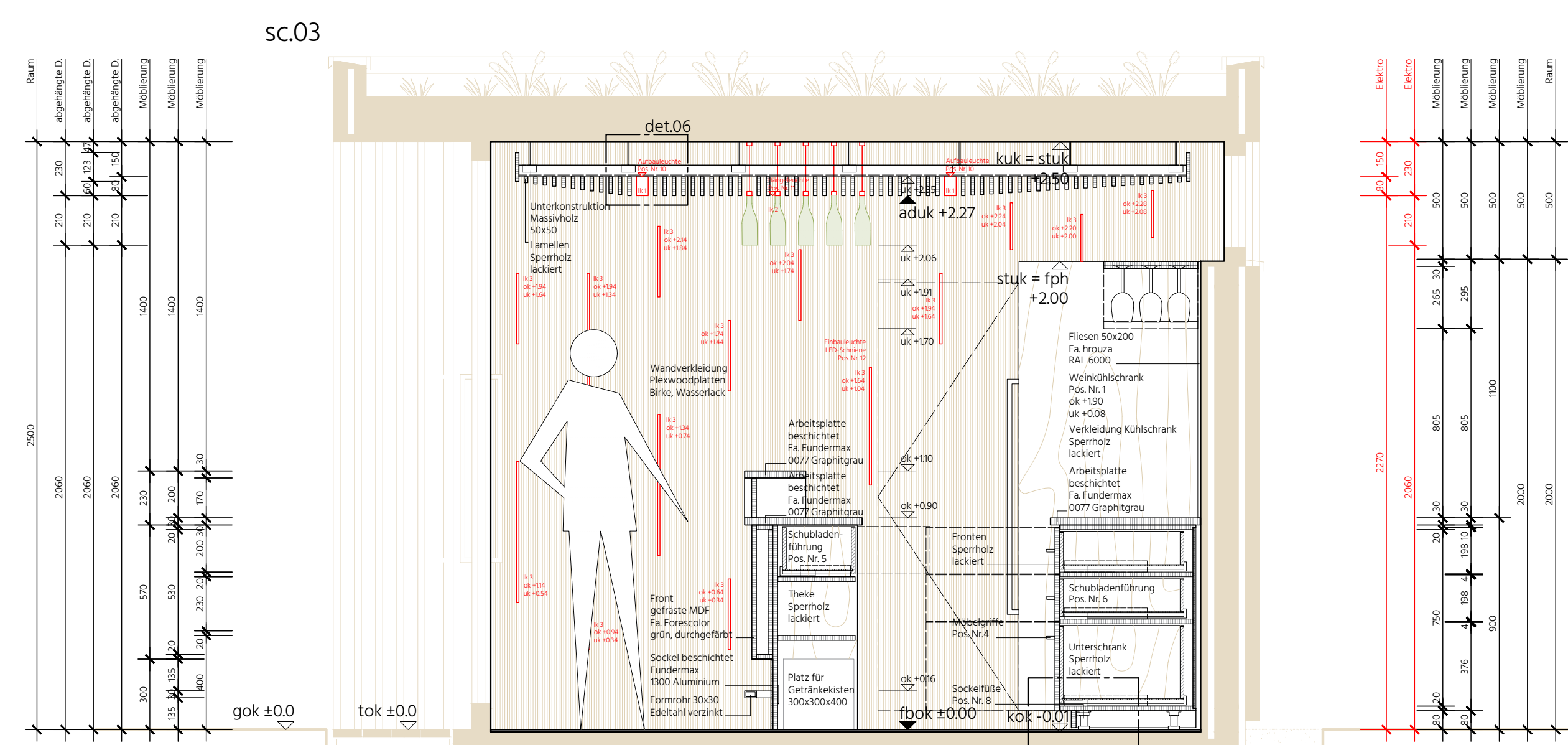
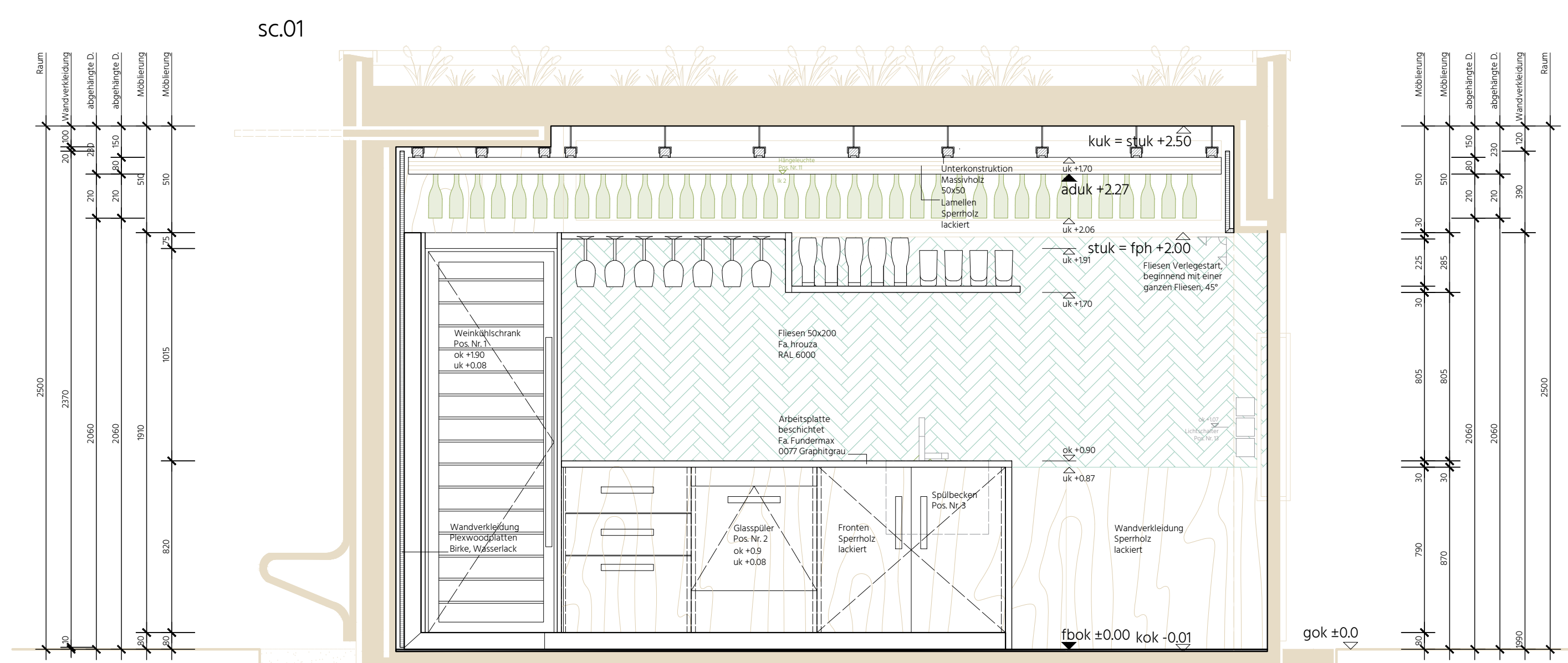


LEGENDE | HINWEISE

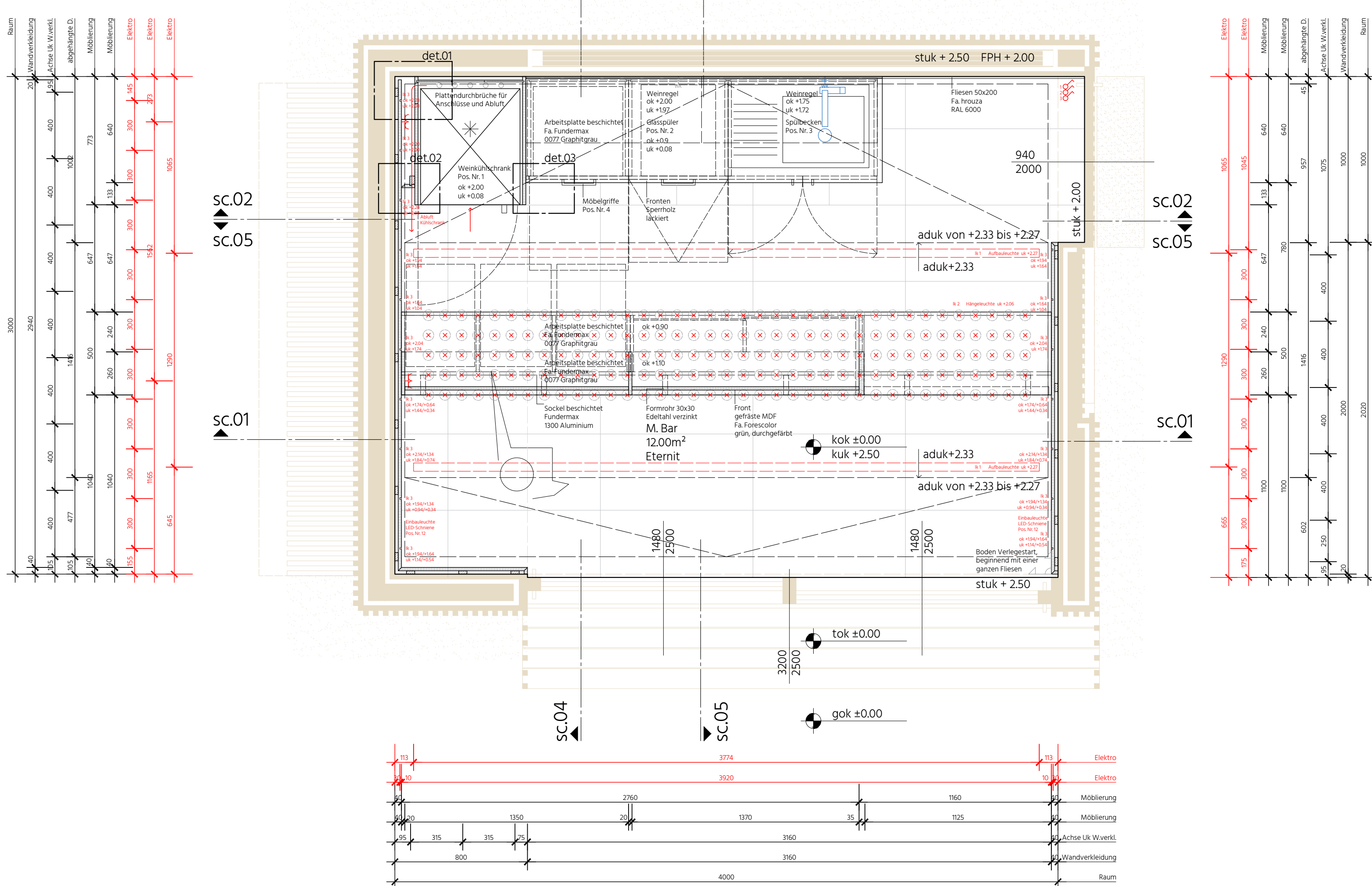
- fbok Fußbodenoberkante
- kuk Konstruktion - Unterkante
- kok Konstruktion - Oberkante
- stuk Sturzunterkante
- fph Fertigarparathöhe
- ok Oberkante
- uk Unterkante
- aduk abgehängte Decke Unterkante
- gok Gelände Oberkante
- tok Terrassenoberkante
- lk Leuchtkörper
- lk1 Aufbauleuchte
- lk2 Hängeleuchte
- lk3 Einbauleuchte, LED-Schiene
- wk Steckdose
- ls Lichtschalter
- wa Wasseranschluss

Sämtliche Schraffuren sind aus grafischen Gründen in den Maßstäben 1:50; 1:20; 1:10 nicht in den Farben lt. ÖNORM A 6210. Die Details entsprechen der ÖNORM A 6210.

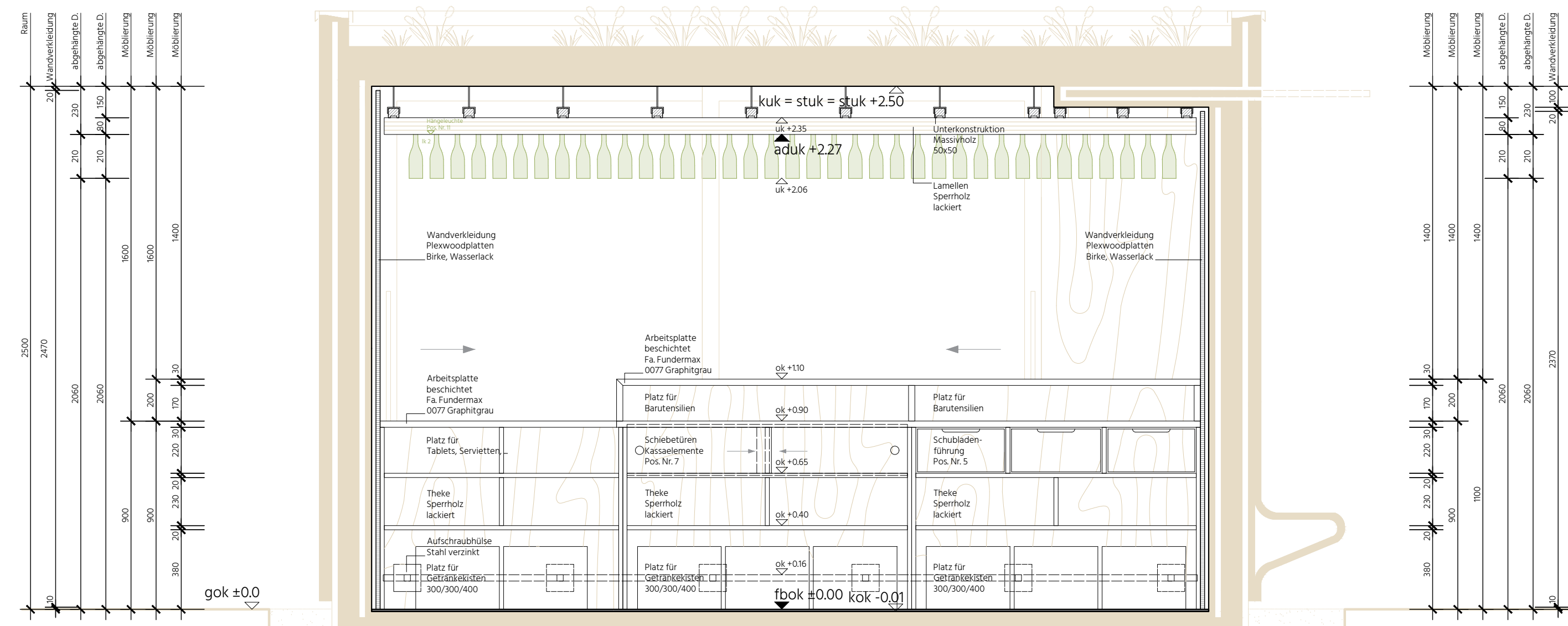
- Holzwerkstoff
- Massivholz
- Modul
- Sperrholz natur lackiert
- Fliesen
- MDF grün durchgefärbt, gefräst
- Wandverkleidung, Plexwood
- Massivholzschraffur, Ansicht
- Edelstahlbeschichtung, Fundermax



gr.01 | 100m

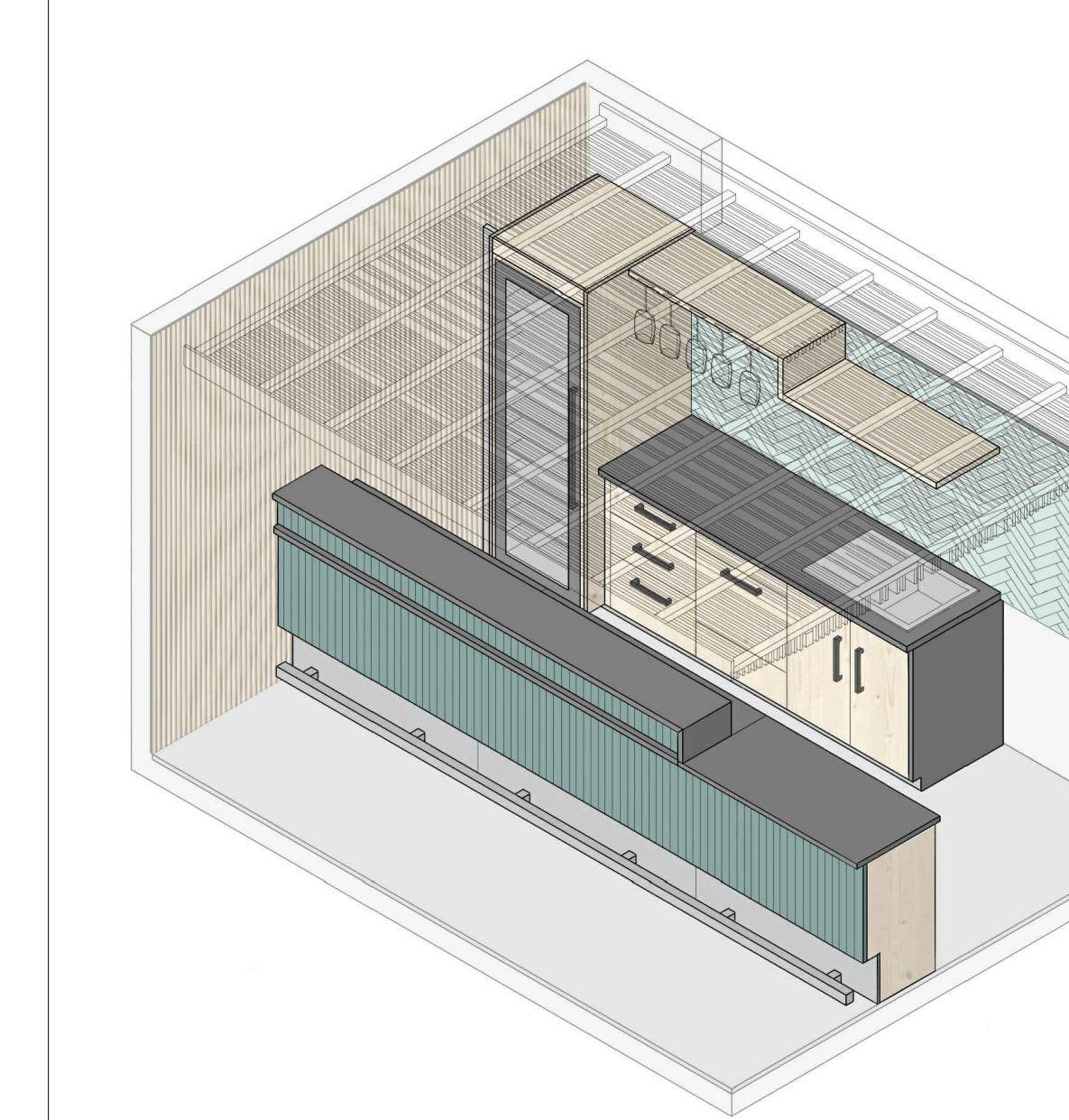


sc.05



PROJEKTTITEL | PLANITTEL  
KULTURELLE AUFWERTUNG DER RUINE LICHTENFELS | OTTL

AKONOMETRIE



	SCHULE   ABTEILUNG HTL MÖDLING   INNENARCHITEKTUR	KLASSE
	VERFASSER   KÜRZEL T. BAUER   TABA	5B HIHR
PROJEKTHALT GRUNDRISS, SCHNITTE	PROJEKTNUMMER DA_OL_01	
PROJEKTTYPPE AUSFÜHRUNGSPLAN	MASSSTAB M 1:20	
BETREUER   KÜRZEL CH. SCHMIDT-GINZKEY   SCGI	DATUM 20.04.2021	