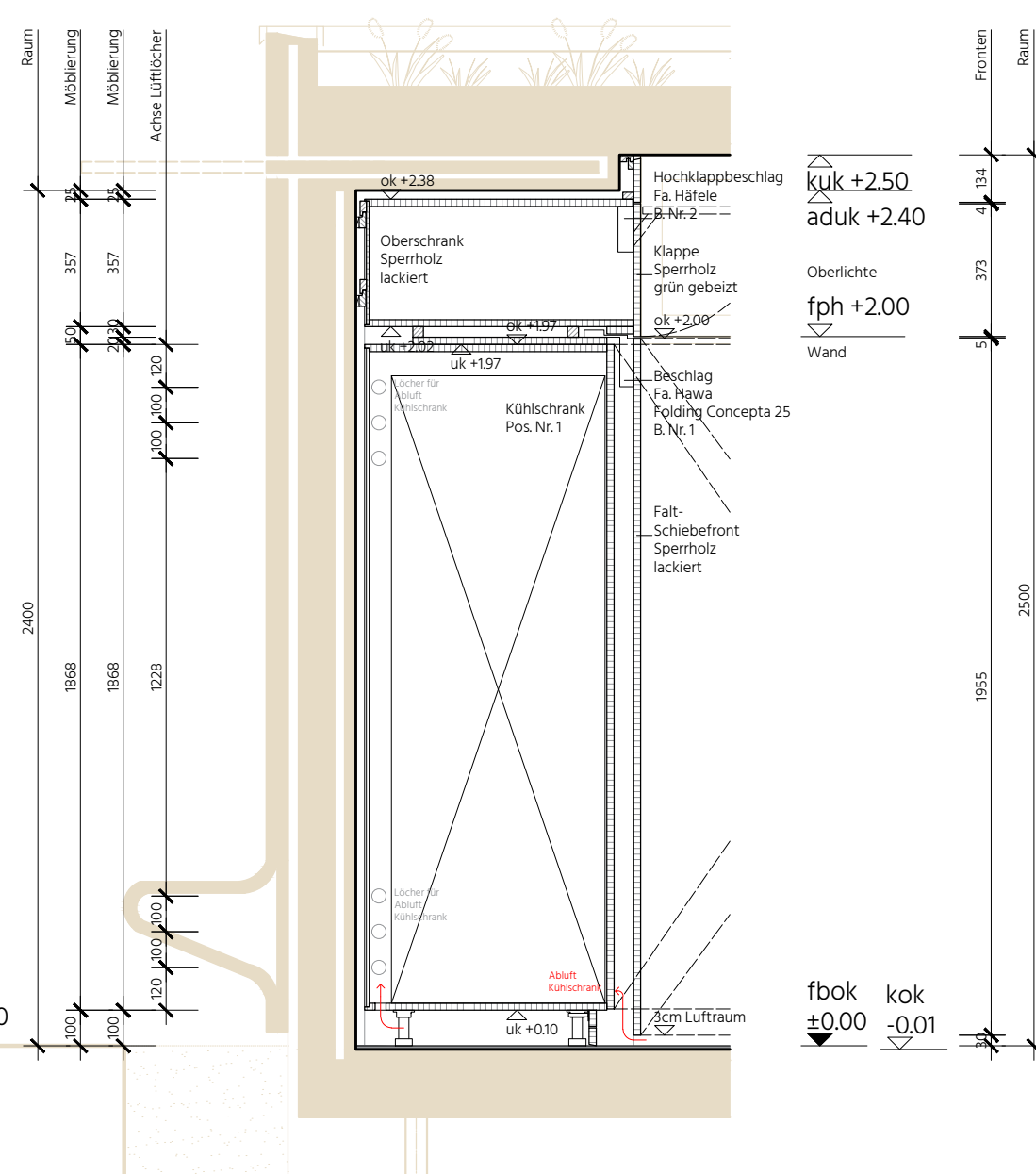
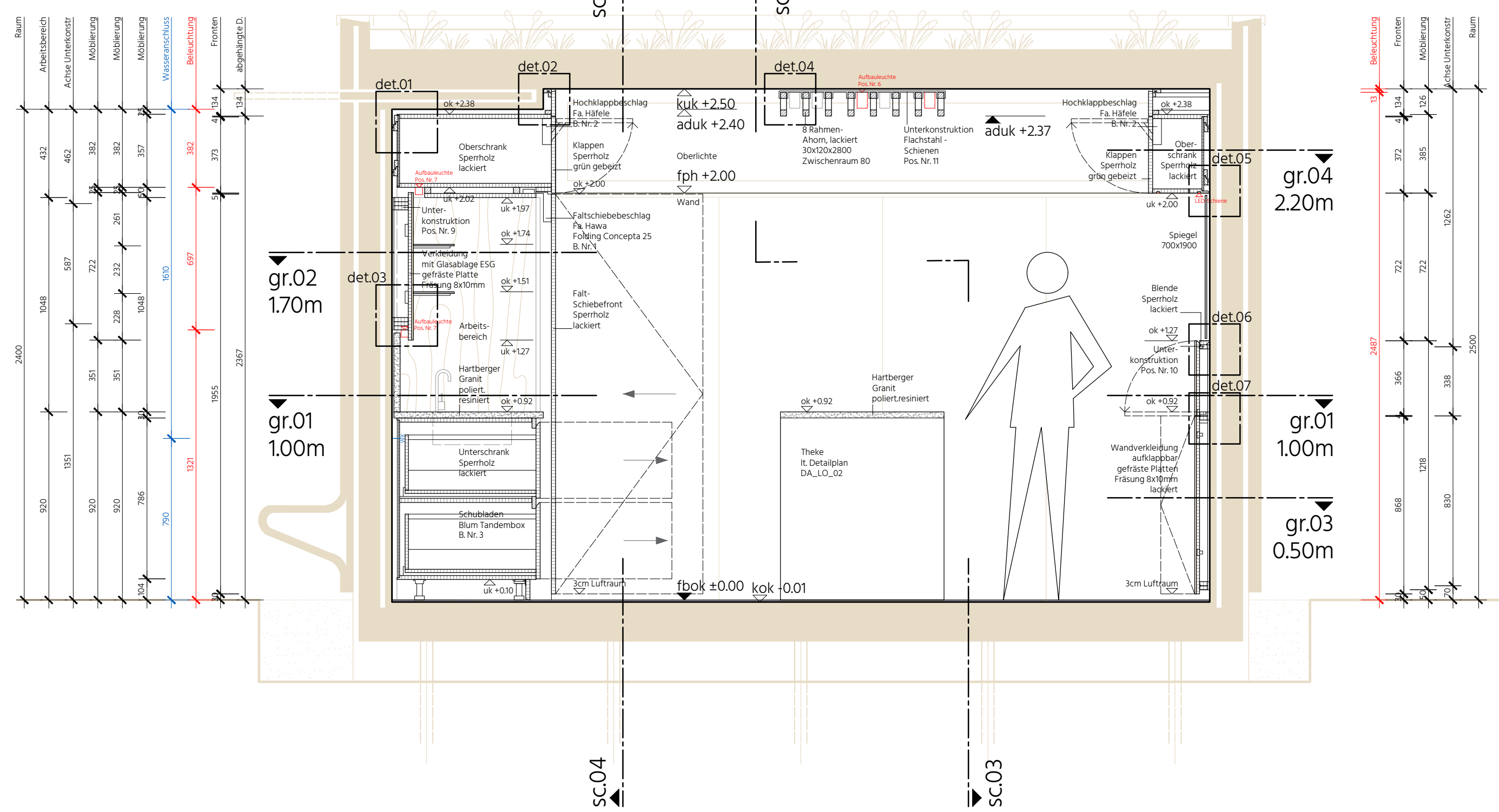


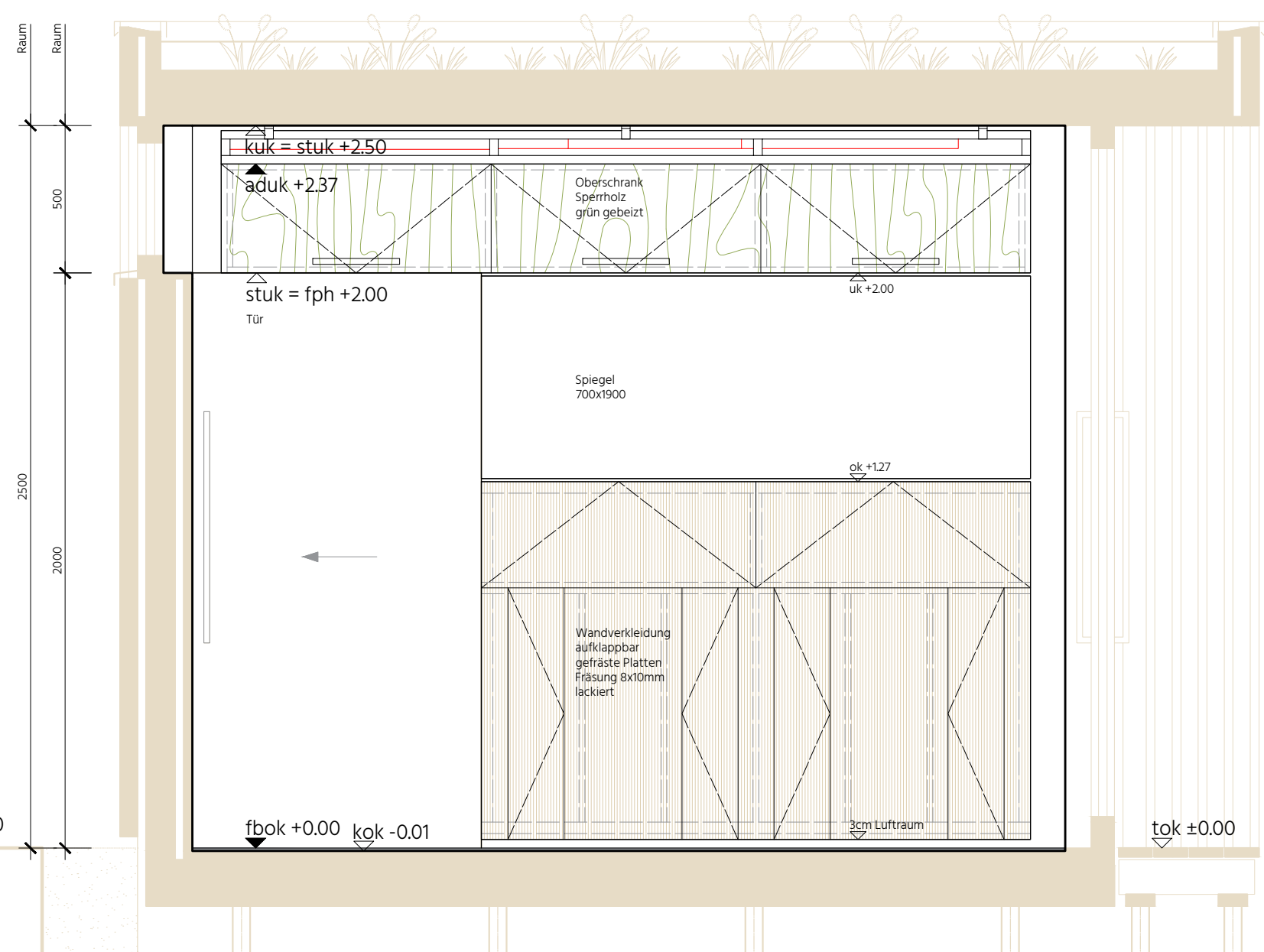
sc.02



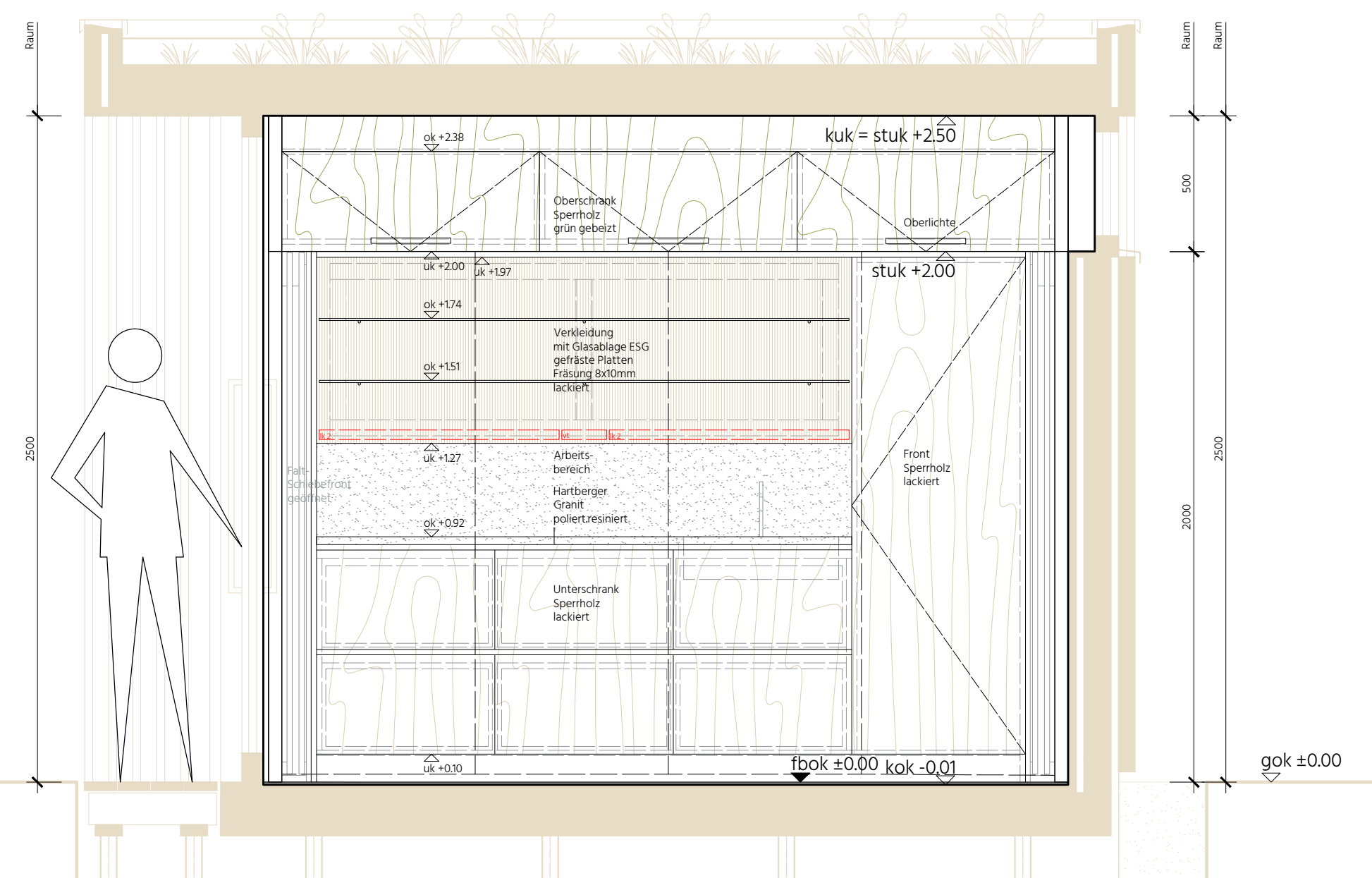
sc.01



sc.03_siehe sc.01



sc.04_siehe sc.01



LEGENDE | HINWEISE

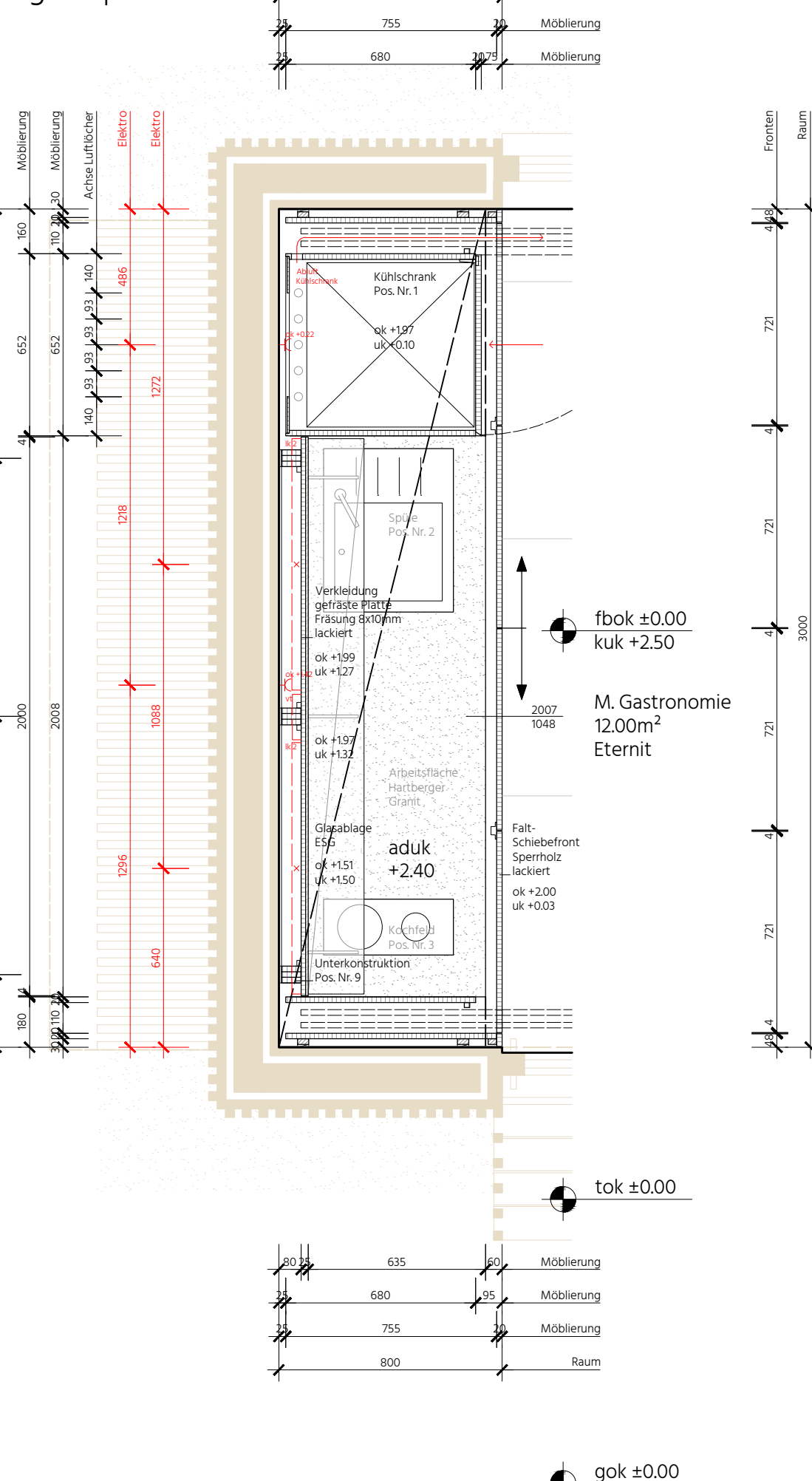
- fbok Fußbodenoberkante
- kuk Konstruktion - Oberkante
- stuk Konstruktion - Oberkante
- fph Fertigaugerhöhe
- ok Oberkante
- aduk Unterkante
- gok abgehängte Decke Unterkante
- tok Terrassenoberkante
- lk Leuchtenkörper
- k1 Aufbauleuchte groß
- k2 Aufbauleuchte klein
- LED LED-Schiene
- vt Vsteller
- stc Steckdose
- ls Lichtschalter
- wk Wasseranschluß

Sämtliche Schnitte sind aus grafischen Gründen in dem Maßstab 1:50, 1:30, 1:20 nicht in den Farben lt. ÖNORM A 6210. Die Details entsprechen der ÖNORM A 6210.

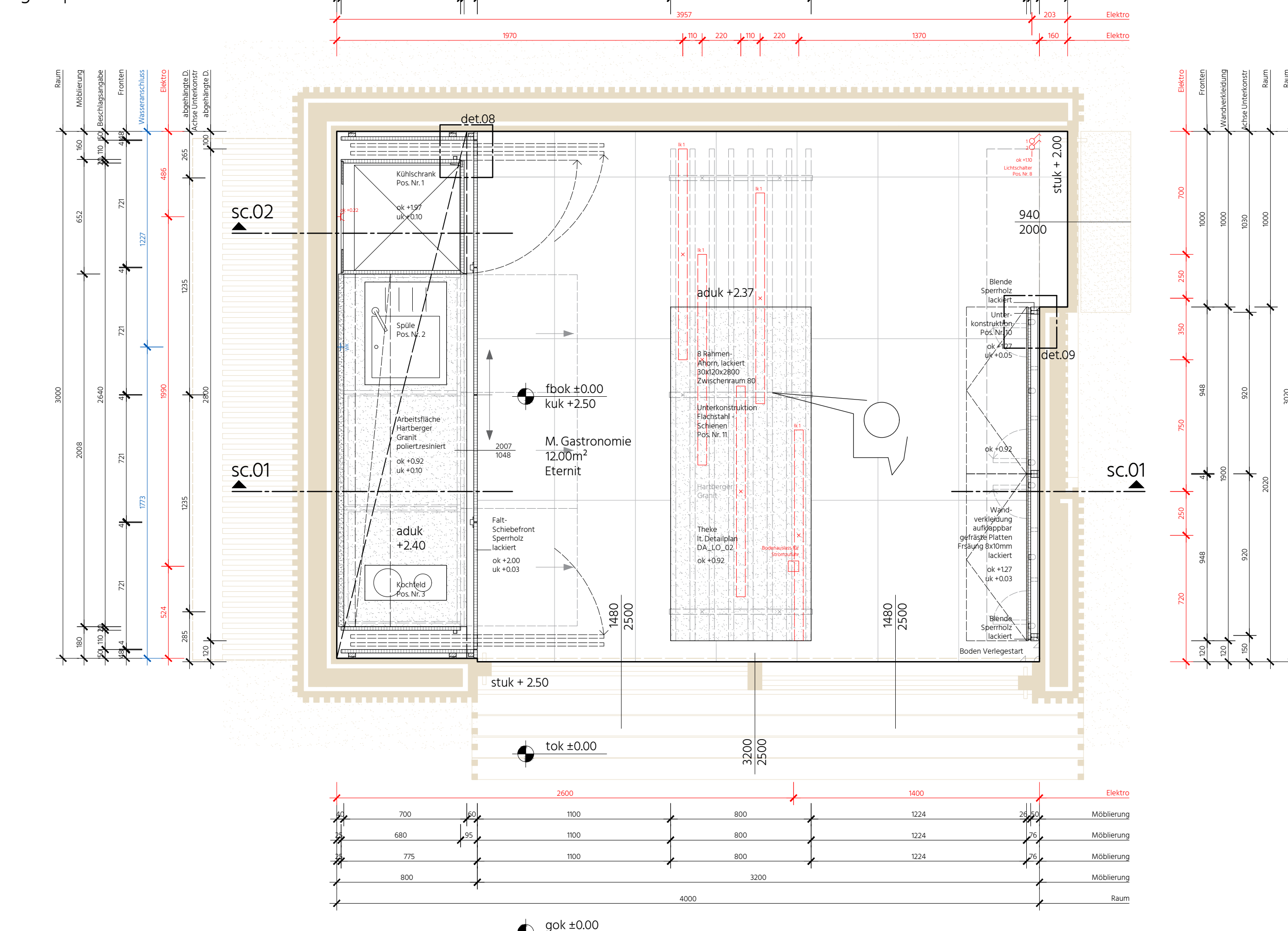
- Holzwerkstoff
- Massivholz
- Massivholz Aufdopplung
- Granit poliert/resiniert
- Granit Ansicht
- Modul
- Glas
- Sperholz grün gebeizt
- Sperholz natur lackiert

Pos. Nr. siehe Produktkatalog Lotti
B.Nr. siehe Beschlagsangabe Lotti

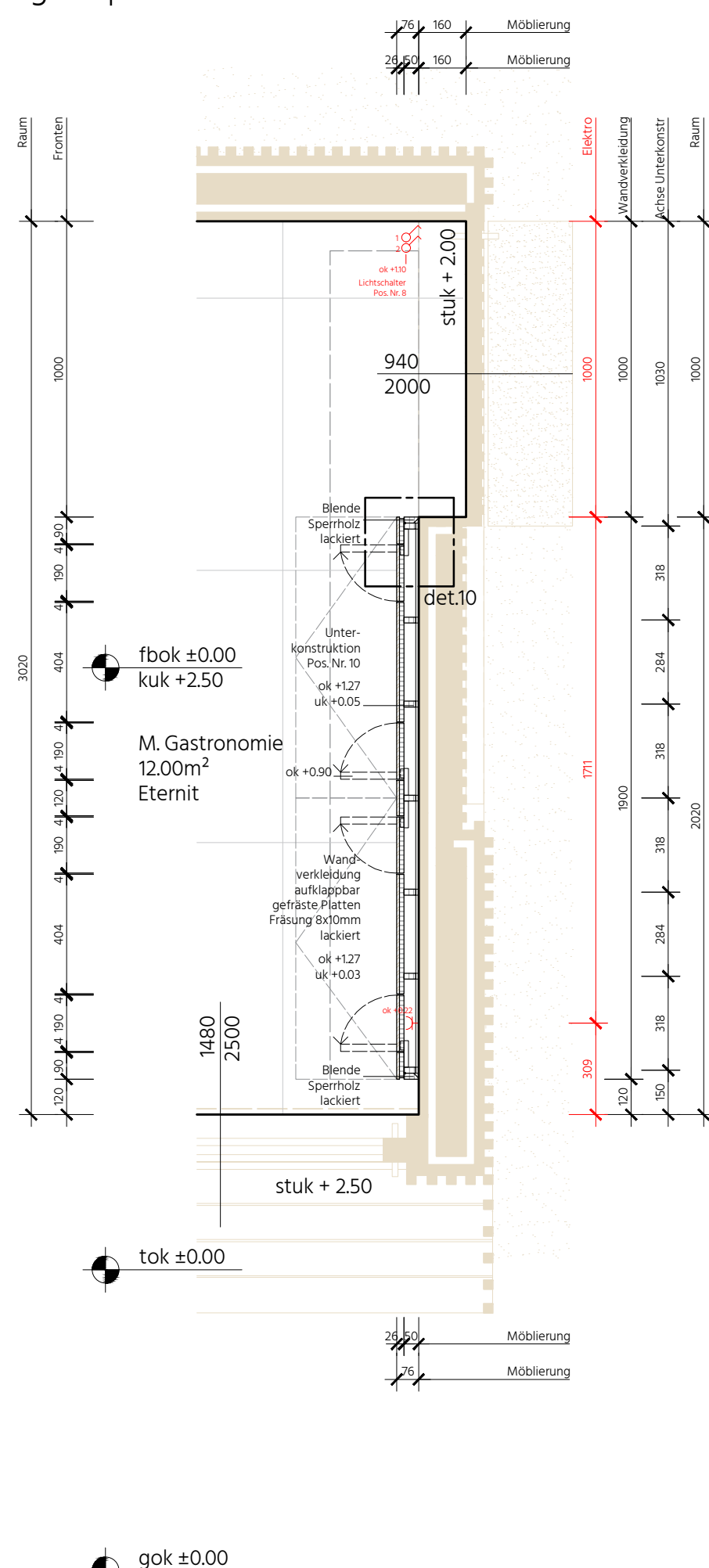
gr.02 | 1.70m



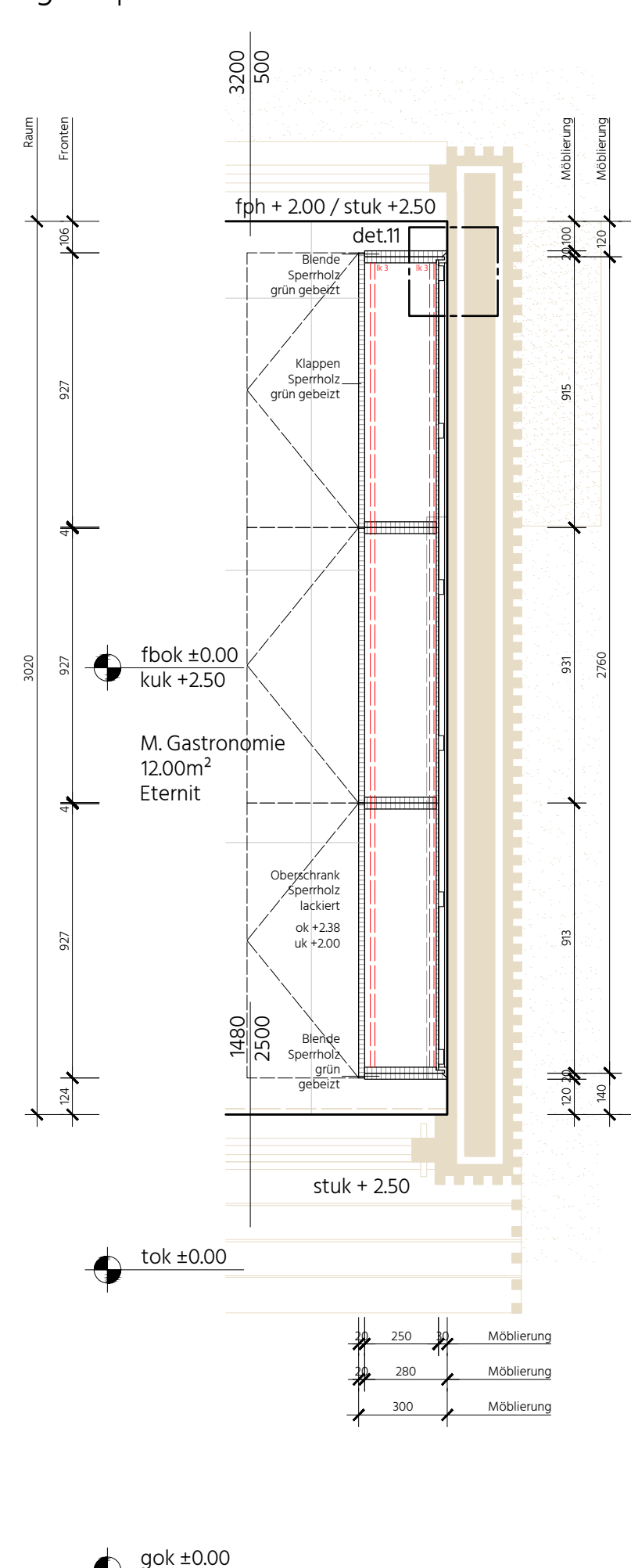
gr.01 | 1.00m



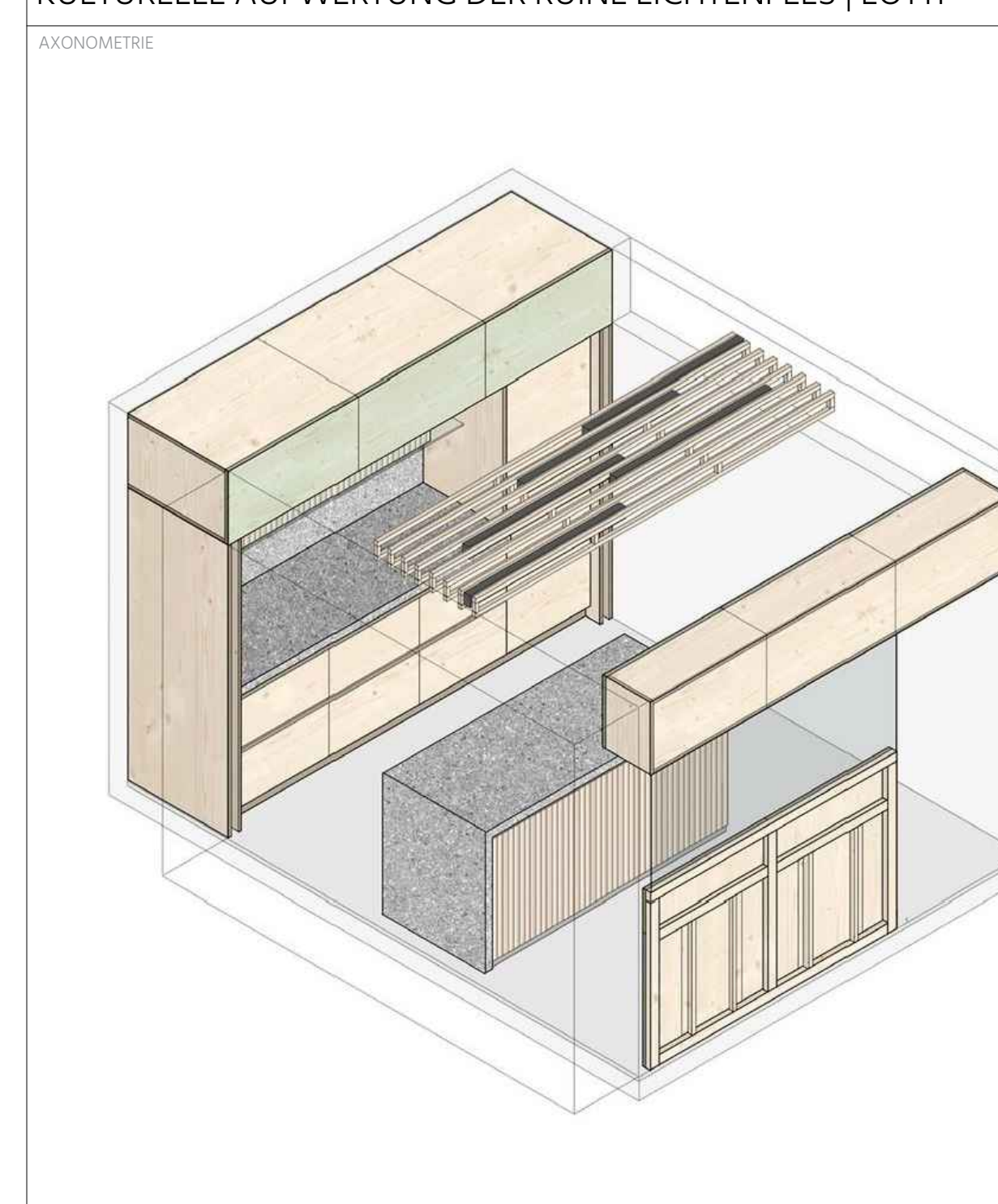
gr.03 | 0.50m



gr.04 | 2.70m



PROJEKTITEL | PLANTITEL
KULTURELLE AUFWERTUNG DER RUINE LICHTENFELS | LOTTI



SCHULE | ABTEILUNG
HTL MÖDLING | INNENARCHITEKTUR

VERFASSER | KÜRZEL
L. HOFBAUER | LAHO

KLASSE
5B HIHR

PROJEKTHALT
GRUNDRISS, SCHNITTE

PLANNUMMER
DA_LO_01

PROJEKTTYPE
AUSFÜHRUNGSPLAN

MASSSTAB
M 1:20

BETREUER | KÜRZEL
CH. SCHMIDT-GINZKEY | SCGI

DATUM
20.04.2021